



Жер участогун мөөнөтсүз
(мөөнөтү көрсөтүлбөгөн)
пайдалануу укугу жөнүндө

МАМЛЕКЕТТИК АКТ

ГОСУДАРСТВЕННЫЙ АКТ

о праве бессрочного
(без указания срока)

пользования земельным участком

СЕРИЯСЫ
СЕРИЯ

Б № 012305

УШУЛ АКТ ПЛАНДА ЖАНА ЭКСПЛИКАЦИЯДА КӨРСӨТҮЛГӨН ТӨМӨН
ЖЕР УЧАСТОГУ (НА) 1996 ЖЫЛДЫН 11 АЙЫН

"11" ДЕГИ (ДАГЫ) № 531

Кыргыз Республикасынын Акмөтүнүн

(Кыймыл укуктуу мамлекеттик органдын аталышы жана пайдаланууга укук берүүчү документ)

Токтомуңун НЕГИЗИН

Түп айылдык округуна

(жер пайдалануучунун аталышы)

МӨӨНӨТСҮЗ (МӨӨНӨТҮ КӨРСӨТҮЛБӨГӨН) ПАЙДАЛАНУУГА БЕРИЛГЕНДИГ

АНЫКТАЙТ. ЖАНА УШУЛ ЖЕРДИ МӨӨНӨТСҮЗ (МӨӨНӨТҮ КӨРСӨТҮЛБӨГӨ

ПАЙДАЛАНУУ УКУГУ Түп РАЙОНДУК (ШААРДЫ

ЖЕРГЕ ЖАЙГАШТЫРУУ ЖАНА КЫЙМЫЛСЫЗ МҮЛККӨ УКУКТАРДЫ КАТТО

БОЮНЧА БАШКАРМАСЫНДА, КЫЙМЫЛСЫЗ МҮЛККӨ БОЛГОН УКУКТАРДЫ

БИРДИКТҮҮ МАМЛЕКЕТТИК РЕЕСТРИНДЕ 2004 ЖЫЛДЫН 09

АЙЫН

"12" ДЕГИ (ДАГЫ) № жалпы МЕНЕН КАТТАЛДЫ.

НАСТОЯЩИМ АКТОМ ПОДТВЕРЖДАЕТСЯ, ЧТО ЗЕМЕЛЬНЫЙ УЧАСТОК (И), УКАЗАННЫЙ (ЫЕ) НА ПЛАНЕ И В ЭКСПЛИКАЦИИ НА ОСНОВНИИ Постановления Правительства

Кыргызской Республики

(наименование право устанавливающего документа и уполномоченного государственного органа)

ОТ "11" 11.1996 ГОДА № 531

Тюпскому айылному округу

(наименование землепользователя)

ПРЕДОСТАВЛЕН (Ы) В БЕССРОЧНОЕ (БЕЗ УКАЗАНИЯ СРОКА) ПОЛЬЗОВАНИ

И ДАННОЕ ПРАВО БЕССРОЧНОГО (БЕЗ УКАЗАНИЯ СРОКА) ПОЛЬЗОВАНИ

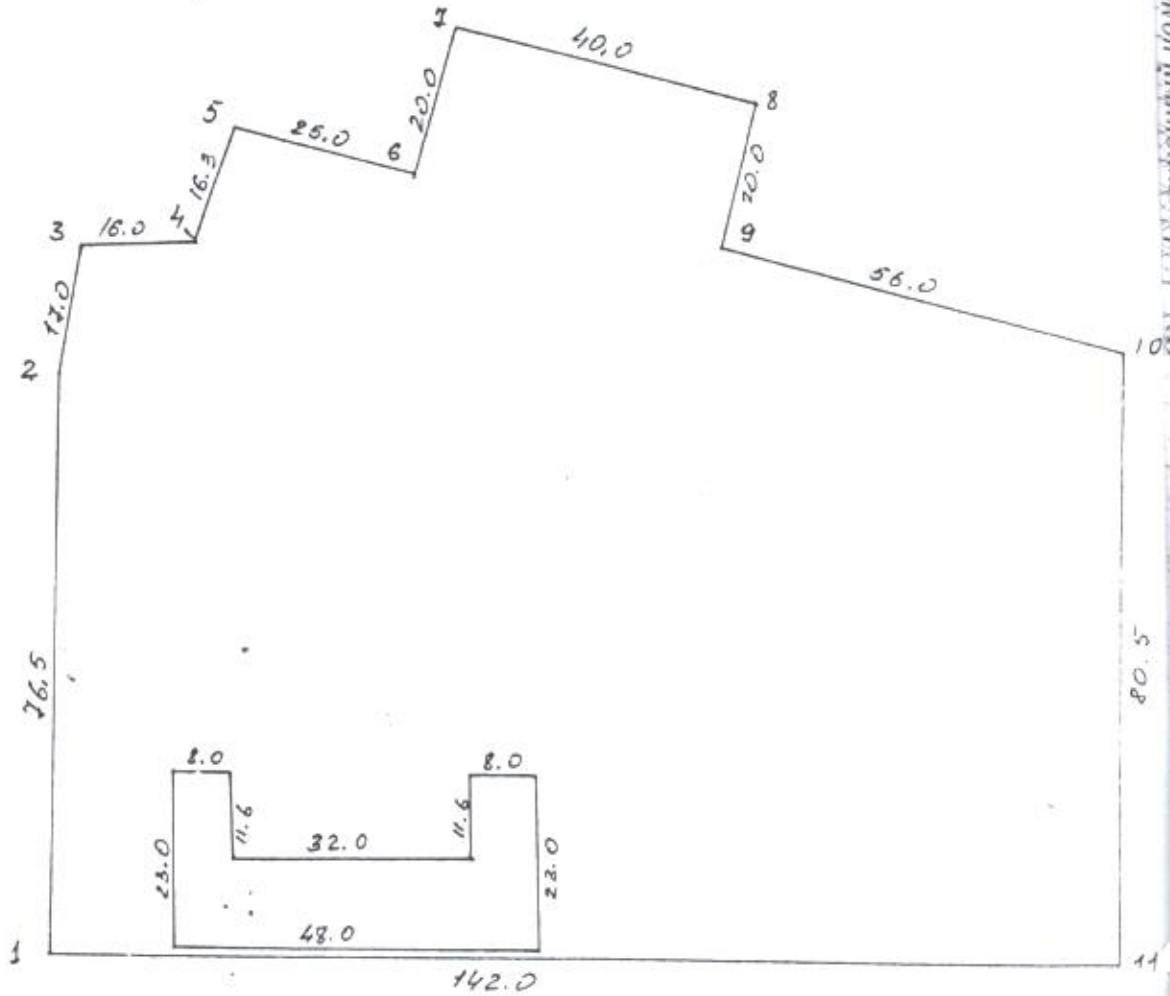
ЗАРЕГИСТРИРОВАНО ОТ "12" 09.2004 ГОДА ЗА № СУСТ В ЕДИНО

ГОСУДАРСТВЕННОМ РЕЕСТРЕ ПРАВ НА НЕДВИЖИМОЕ ИМУЩЕСТВО В

Тюпском РАЙОННОМ (ГОРОДСКОМ)

УПРАВЛЕНИИ ПО ЗЕМЛЕУСТРОЙСТВУ И РЕГИСТРАЦИИ ПРАВ НА НЕД

ВИЖИМОЕ ИМУЩЕСТВО.



Идентификационный номер участка 2-02/16-001/001
Калктуу бундгарлуу жаңа аймак чарба багытындагы эмес жерлердин эспликациясы
Калктуу бундгарлуу жаңа аймак чарба багытындагы эмес жерлердин эспликациясы

МАСШТАБЫ
МАСШТАБ

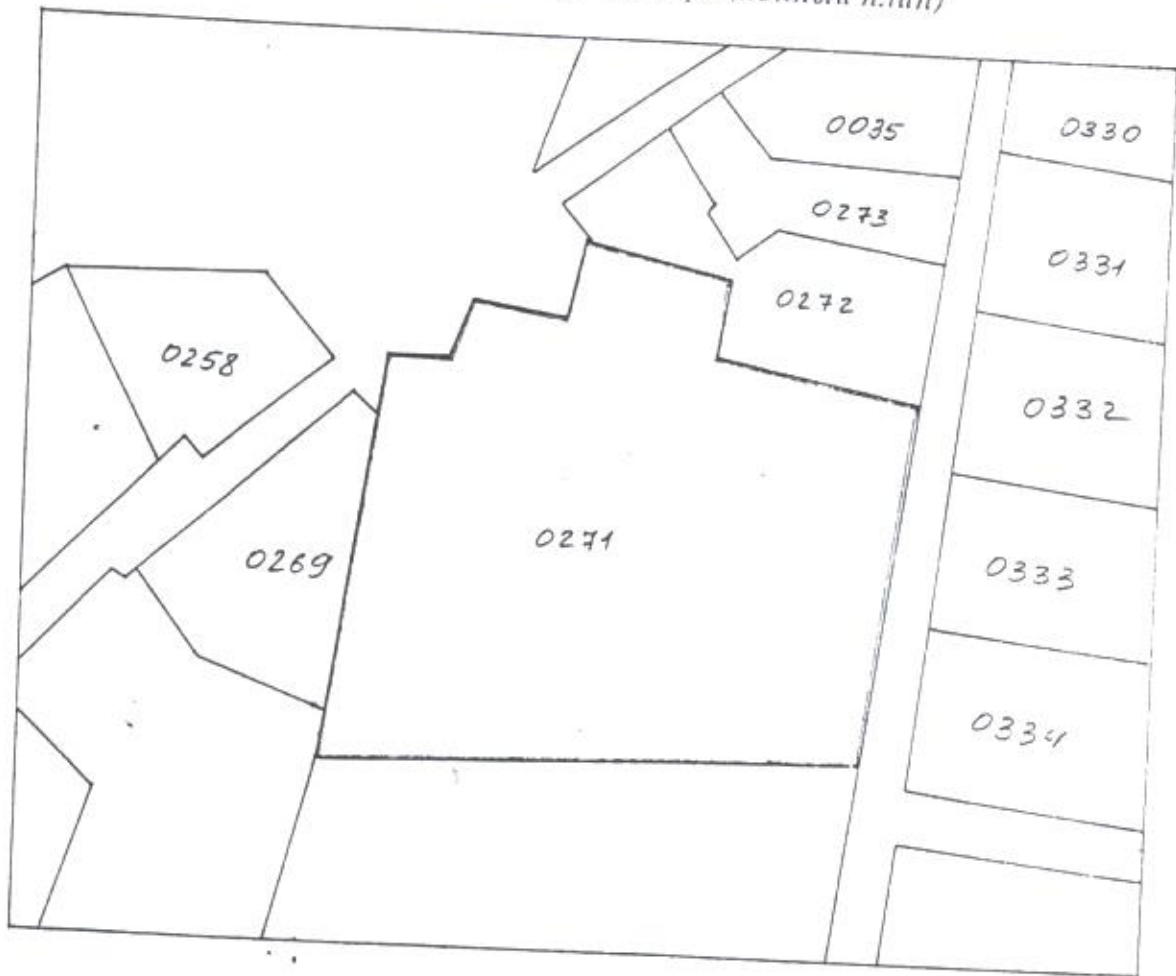
1: 1000

Айыл чарба багытындагы жерлердин экспликациясы
Экспликация земель сельскохоззяйственного назначения

Уюштурулган тараптан
Немискевиче К.С.Кенди

| № | |
|---|---------------------------|
| Жазылган жылы <i>Год записи</i> | |
| Жалпы аянты <i>Общая площадь</i> | |
| айыл инженер К.М.Ч. | айдоо <i>пашня</i> |
| | сугат <i>орошаемая</i> |
| | кайрак <i>богарная</i> |
| көп жылдык мөмө-жемиш бактары <i>многолетние насаждения</i> | |
| кысыр аңыз <i>залежи</i> | |
| чөп чабындылар <i>сенокосы</i> | |
| жайыттар <i>пастбища</i> | |
| жамааттык алма-бактар жана огороддор <i>коллективные сады и огороды</i> | |
| токойлуу аянттар <i>лесные площади</i> | |
| бадалдар <i>кустарники</i> | |
| суу астындагы жерлер <i>под водой</i> | |
| жол алдындагы жерлер <i>под дорогами</i> | |
| короо жай алдындагы жерлер <i>под дворами</i> | |
| курулуш алдындагы жерлер <i>под постройками</i> | |
| бузулган жерлер <i>нарушенные земли</i> | |
| башка жерлер <i>прочие земли</i> | |
| Экспликацияны өзгөртүү негизи <i>Основание изменения экспликации</i> | |

ЖЕР УЧАСТОГУНУН ПРИВЯЗКАСЫ
 ПРИВЯЗКА ЗЕМЕЛЬНОГО УЧАСТКА
 (Ситуациялык план) (Ситуационный план)



Отведенный участок

| | | | |
|--------------|------------------------|----------|--------|
| Заказчик: | Тюпский районный округ | Масштаб: | 1:2000 |
| Нач. отдела: | Бектуров Б. | | |
| Исполнитель: | Ош... | | |

Айыл чарба багыттындагы жерлердин эксплуатациясына
 Эксплуатациялык жердин сызыгы
 Регистрдин маалыматтарынын негизинде берилген

ЧЕКТЕШТЕРДИН БАЯНДАМАСЫ:
ОПИСАНИЕ СМЕЖЕСТВ:

Blank lined area for the description of adjacent plots.

Жерге жайгаштыруу жана кыймылсыз
мүлккө укуктарды каттоо боюнча
башкармасынын начальниги

Начальник управления по землеустройству
и регистрации прав на недвижимое имущество

Исмаилов Б. А.

(аты, жөнү (Ф. И., О.)



Характеристика строений и сооружений по наружным замерам

Таблица № 2

| Литер | Наименование строений | Год постройки | фундамент | стены | кровли | площадь |
|-------|-----------------------|---------------|-----------|-------|--------|---------|
| А | Школа | | б/л | шт/л | шт/л | 757,8 |
| Б | Школа | | б/л | шт/л | шт/л | 944,6 |
| В | Мастерская | | б/л | шт/л | шт/л | 176,4 |
| Г | Бабушка | | б/л | шт/л | шт/л | 66,5 |
| Д | Спорт зал | | б/л | шт/л | шт/л | 149,0 |
| Е | Склад | | б/л | шт/л | шт/л | 110,9 |
| И | Отделочная | | б/л | шт/л | шт/л | 66,5 |
| К | Компьютер | | б/л | шт/л | шт/л | 81,89 |
| Л | Склад | | б/л | шт/л | шт/л | 153,51 |
| | | | | | | 1980,85 |

ЭКСПЛИКАЦИЯ ЗЕМЕЛЬНОГО УЧАСТКА В М²

Таблица №

| По правовым документам | ВСЕГО: - | | | В ТОМ ЧИСЛЕ ПО ФАКТУ: | |
|---------------------------|------------|-------------|----------------|-----------------------|--|
| | Фактически | Застроенная | Не застроенная | | |
| | 13929 | 1980,85 | 11948,15 | | |

«22» 12 2009 г. Работу выполнил Кабдыкеев Б. А. Ф.И.О.

«___» _____ 200__ г. Проверил зав. сектор _____ Ф.И.О.

«25» 12 2009 г. Принял нач. отдела Бердабекова З. Ф.И.О.

ОТМЕТКА ОБ ОБСЛЕДОВАНИИ НЕДВИЖИМОСТИ

Таблица

| Дата обследования | 200 г. | 200 г. | 200 г. | 200 г. | 200 г. |
|-------------------|--------|--------|--------|--------|--------|
| Исполнитель | | | | | |
| Зав. сектора | | | | | |
| Нач. отдела | | | | | |

ЭКСПЛИКАЦИЯ ЗЕМЕЛЬНОГО УЧАСТКА В М²

Лист № 1

ВСЕГО: -

В ТОМ ЧИСЛЕ ПО ФАКТУ:

| По правоустанавливающим документам | Фактически | Застроенная | Не застроенная |
|------------------------------------|------------|-------------|----------------|
| | 13929 | 1980,85 | 11948,15 |

« 12 » 12 200⁹ г. Работу выполнил Кабдыкеев Б. А.
Ф.И.О.

« » 200 г. Проверил зав. сектор _____
Ф.И.О.

« 25 » 12 200⁹ г. Принял нач. отдела Бердауберова З.
Ф.И.О.

ОТМЕТКА ОБ ОБСЛЕДОВАНИИ НЕДВИЖИМОСТИ

Лист № 1

| Дата обследования | 200 г. | 200 г. | 200 г. | 200 г. | 200 г. |
|-------------------|---------------------|---------------------|---------------------|---------------------|---------------------|
| Исполнитель | | | | | |
| Зав. сектора | | | | | |
| Нач. отдела | | | | | |

Бул мамлекеттик акт эки нускада түзүлдү, анын биринчи нускасы жер участкасунун пайдалануусунда, экинчи нускасы жерге жайгаштыруу жана кыймылсыз мүлккө укуктарды каттоо боюнча райондук (шаардык) башкармасында сакталат.

Настоящий государственный акт составлен в двух экземплярах, которые находятся: первый экземпляр у пользователя земельного участка, второй хранится в управлении по землеустройству и регистрации прав на недвижимое имущество Тюпского района (города).

Жерге жайгаштыруу жана кыймылсыз мүлккө укуктарды каттоо боюнча башкармасынын начальниги

Начальник управления по землеустройству и регистрации прав на недвижимое имущество

Усманов Б. А.

(аты, жөнү, кылу) (Ф. И. О., подпись)

Берилген күнү

Дата выдачи "22" 12 2009 года

