

Д.Молдогазиев атындагы №8 Шаты жалпы орто билим берүү мектеби.

Техникалык паспорт



**Жер участогун мөөнөтсүз
(мөөнөтү көрсөтүлбөгөн)
пайдалануу укугу жөнүндө
МАМЛЕКЕТТИК АКТ**

**ГОСУДАРСТВЕННЫЙ АКТ
о праве бессрочного
(без указания срока)
пользования земельным участком**

СЕРИЯСЫ Б № 012305
СЕРИЯ

УШУЛ АКТ ПЛАНДА ЖАНА ЭКСПЛИКАЦИЯДА КӨРСӨТҮЛҮӨН
ЖЕР УЧАСТОГУ (НА) 1996 ЖЫЛДЫН 11

"11" ДЕГИ (ДАГЫ) № 531

Кыргыз Республикасынын Акмөтүнүн
(наименование государственного органа, в котором находится документ)
Токтомунун

Түп айылдык округуна
(жер пайдалануу түрү)

МӨӨНӨТСҮЗ (МӨӨНӨТҮ КӨРСӨТҮЛБӨГӨН) ПАЙДАЛАНУУ АБЫРЧЫ СЕДИЩИ
АНЫКТАЙТ. ЖАНА УШУЛ ЖЕРДИ МӨӨНӨТСҮЗ (МӨӨНӨТҮ КӨРСӨТҮЛБӨГӨН)
ПАЙДАЛАНУУ УКУГУ Түп РАЙОНЛУК БИНААРДЫ
ЖЕРГЕ ЖАЙГАШТЫРУУ ЖАНА КЫЙМЫЛСЫЗ МҮЛККӨ УКУКТАРДЫ КӨРӨ
БОЮНЧА БАШКАРМАСЫНДА, КЫЙМЫЛСЫЗ МҮЛККӨ БОЛГОН "11" ДАГЫ
БИРДИКТҮҮ МАМЛЕКЕТТИК РЕЕСТРИНДЕ 2004 ЖЫЛДЫН 09

АНЫН

"12" ДЕГИ (ДАГЫ) № жалпы МЕНЕН КАТТАЛДЫ.

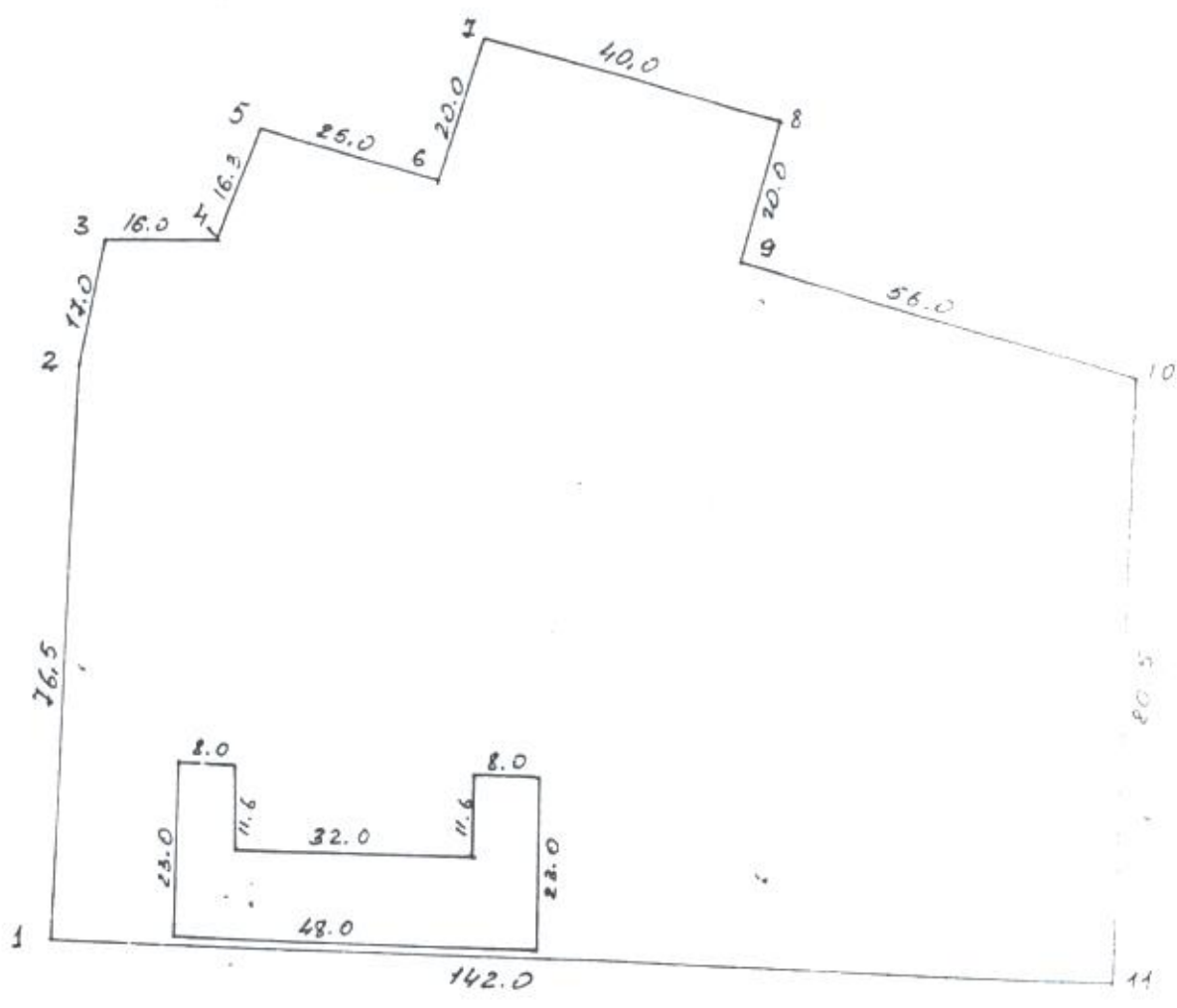
НАСТОЯЩИМ АКТОМ ПОДТВЕРЖДАЕТСЯ, ЧТО ЗЕМЕЛЬНЫЙ УЧАСТОК (И), УКАЗАННЫЙ (ЫЕ) НА ПЛАНЕ И В ЭКСПЛИКАЦИИ ПО УКАЗАНИИ Постановления Правительства

Кыргызской Республики
(наименование правоустанавливающего документа и наименование субъекта)

ОТ "11" 11.1996 ГОДА № 531

Тюпскому айылному округу
(наименование земельного участка)

ПРЕДОСТАВЛЕН (Ы) В БЕССРОЧНОЕ (БЕЗ УКАЗАНИЯ СРОКА) ПОЛЬЗОВАНИЕ,
И ДАННОЕ ПРАВО БЕССРОЧНОГО (БЕЗ УКАЗАНИЯ СРОКА) ПОЛЬЗОВАНИЯ
ЗАРЕГИСТРИРОВАНО ОТ "12" 09.2004 ГОДА ЗА № СИС/Т. В ЕДИНСТВЕННОМ
ГОСУДАРСТВЕННОМ РЕЕСТРЕ ПРАВ НА НЕДВИЖИМОЕ ИМУЩЕСТВО В
Тюпском РАЙОННОМ ГОРОДСКОМ
УПРАВЛЕНИИ ПО ЗЕМЛЕУСТРОЙСТВУ И РЕГИСТРАЦИИ ПРАВ НА НЕДВИЖИМОЕ ИМУЩЕСТВО.



МАСШТАБЫ
МАСШТАБ

1: 1000

ЖЕР УЧАСТОГУНУН ПРИВЯЗКАСЫ
 ПРИВЯЗКА ЗЕМЕЛЬНОГО УЧАСТКА
 (Ситуациялык план) (Ситуационный план)



 Отведенный участок

Заказчик:	Тяпский районный округ	Масштаб:	1:2000
Нач. отдела:	Бектуров Б.		
Исполнитель:	Аккешизов Д.		

Характеристика строений и сооружений по наружным замерам

Литер	Наименование строения	Год постройки	фундамент	стены	кровля	площадь
А	Школа		б/к	к/к	Ш/к	252,5
Б	Школа		б/к	к/к	Ш/к	944,6
В	Мастерская		б/к	к/к	Ш/к	128,4
Г	Библиотека		б/к	к/к	Ш/к	66,5
Д	Спорт зал		б/к	к/к	Ш/к	145,0
Е	Склад		б/к	к/к	Ш/к	110,2
И	Складовая		б/к	к/к	Ш/к	100,0
К	Конюшня		б/к	к/к	Ш/к	100,0
Л	Склад		б/к	к/к	Ш/к	100,0
						1980,83

ЭКСПЛИКАЦИЯ ЗЕМЕЛЬНОГО УЧАСТКА В М

Л.б. № 1

ВСЕГО: 7		В ТОМ ЧИСЛЕ ПО ФАКТУ:	
По графическим и текстовым документам	Фактически	Застроенная	Не застроенная
	13929	1980,85	11948,15

« 17 » 200⁹ г. Работу выполнил Кабачков В. А.
Ф.И.О.

« » 200⁹ г. Проверил зав. сектор _____
Ф.И.О.

« 25 » 200⁹ г. Принял нач. отдела Бердубеева З.
Ф.И.О.

ОТМЕТКА ОБ ОБСЛЕДОВАНИИ НЕДВИЖИМОСТИ

Л.б. № 1

Дата обследования	200 ⁹ г.	200 ⁹ г.	200 ⁹ г.	200 ⁹ г.
Исполнитель				
Зав. сектора				
Нач. отдела				

Характеристика строений и сооружений по наружным замерам

Лист № 2

Литер	Наименование строений	Год постройки	фундамент	стены	кровля	площадь
А	Школа		б/к	шт	шт	752,5
б	Школа		б/к	шт	шт	944,6
В	Мастерская		б/к	шт	шт	126,7
Г	Библиотека		б/к	шт	шт	66,5
Д	Сварочная		б/к	шт	шт	148,0
Е	Склад		б/к	шт	шт	110,9
У	Стальная		б/к	шт	шт	66,5
Х	Компьютер		б/к	шт	шт	81,89
1	Склад		б/к	шт	шт	153,31
						1980,85

ЭКСПЛИКАЦИЯ ЗЕМЕЛЬНОГО УЧАСТКА В М

ВСЕГО: "

В ТОМ ЧИСЛЕ ПО ФАКТУ

По проектно-нормативным документам	В ТОМ ЧИСЛЕ ПО ФАКТУ		
	Фактически	Застроенная	Не застроенная
	13929	1980,85	11948,15

« 12 » _____ 2009 г. Работу выполнил Кобчикова И.И.
Ф.И.О.

« 12 » _____ 2009 г. Проверил зав. сектор _____
Ф.И.О.

« 12 » _____ 2009 г. Принял нач. отдела Бердашева З.С.
Ф.И.О.

ОТМЕТКА ОБ ОБСЛЕДОВАНИИ НЕДВИЖИМОСТИ

Дата обследования	200 <u>9</u> г.	200 <u>9</u> г.	200 <u>9</u> г.	200 <u>9</u> г.
Исполнитель				
Зав. сектора				
Нач. отдела				

БУЛ МАМЛЕКЕТТИК АКТ ЭКИ НУСКАДА ТУЗУЛДУ, АНЫН БИРИНЧИ НУС-
КАСЫ ЖЕР УЧАСТОГУНУН ПАЙДАЛАНУУЧУСУНДА, ЭКИНЧИ НУСКАСЫ ЖЕР
ЖАЙГАШТЫРУУ ЖАНА КЫЙМЫЛСЫЗ МУЛККӨ УКУКТАРДЫ КАТТОО БОЮНЧА
Түп РАЙОНДУК (ШААРДЫК)
БАШКАРМАСЫНДА САКТАЛАТ.

НАСТОЯЩИЙ ГОСУДАРСТВЕННЫЙ АКТ СОСТАВЛЕН В ДВУХ ЭКЗЕМПЛЯ-
РАХ, КОТОРЫЕ НАХОДЯТСЯ: ПЕРВЫЙ ЭКЗЕМПЛЯР У ПОЛЬЗОВАТЕЛЯ ЗЕМЕЛЬ-
НОГО УЧАСТКА, ВТОРОЙ ХРАНИТСЯ В УПРАВЛЕНИИ ПО ЗЕМЛЕУСТРОЙСТВУ
И РЕГИСТРАЦИИ ПРАВ НА НЕДВИЖИМОЕ ИМУЩЕСТВО
Түпсүз РАЙОНА (ГОРОДА)

Жерге жайгаштыруу жана кыймылсыз
мүлккө укуктарды каттоо боюнча
башкармасынын начальниги

Начальник управления по землеустройству
и регистрации прав на недвижимое имущество

Усмоилов Б. А.

(аты, жөнү, кылу) (Ф. И. О., подпись)

Берилген күнү

Дата выдачи: "22" - 12 2008 года

№ _____

Торскос УПРАВЛЕНИЕ ПО ЗЕМЛЕДЕЛИЮ И
ИРЕДНО-ТРАКТИВНЫМ ПРАВАМ НЕДВИЖИМОМУ ИМУЩЕСТВУ
КЫРГЫЗСКОЙ РЕСПУБЛИКИ

Идентификационный код: 2-01-12-1004-04

Улица: с. Шоты ул. Чурбаева

ТЕХНИЧЕСКИЙ ПАСПОРТ ЕДИНИЦЫ НЕДВИЖИМОГО ИМУЩЕСТВА

Шоты
Назначение недвижимости

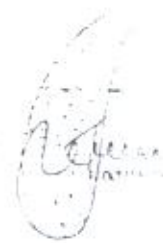
Собственник	часть (доля)	Документы на право собственности
<u>Торскос А/О</u>	<u>полная</u>	<u>№ 123 от 11.11.2004</u>

Пользователь	часть (доля)	Документы на право пользования

Ведущий специалист: Нендирба Батаева *Батаева*
Ф.И.О.

Паспорт составлен: 25.11.2004 г.

Примечание:



УКРЕПЛЕНИЕ К ВЛИЮ ОСНОВНЫХ СРЕДСТВ

Итого по строкам 1-10

№ п/п	Наименование имущества	Средств	в рублях	копейках	всего	в рублях	копейках	всего
1	Вексельная	2900						
2	Кассовые	4519	9519					
3	Кассовые	2000	2000					
4	Кассовые	5119	5119					
5	Кассовые	5226	5226					
6	Копеечные	1800						
7	Кассовые	5094	5094					
8	Кассовые	5422	5422					
9	Кассовые	3427	3427					
10	Кассовые	2211	2211					
11	Вексельная	90						
12	Кассовые	4019	4019					
13	Вексельная	2900						
14	Кассовые	4100	4100					
15	Кассовые	3600	3600					
16	Кассовые	2525	2525					
17	Кассовые	4000	4000					
18	Вексельная	90						
19	Кассовые	4100	4100					
20	Копеечные	4100	4100					
21	Копеечные	1756						
22	Кассовые	4100	4100					
23	Кассовые	800	800					
24	Копеечные	5100						
25	Копеечные	13622	13622					
26	Копеечные	400	400					
27	Копеечные	1251	1251					
		1315,25	1012,62					

КАДЕСТРОВЫЙ ПЛАН ЗЕМЕЛЬНОЙ ЧАСТИ

№ 2-04-12-11004-003

с кадастр. за. Курганск

№	наименование	общая строительная площадь			использование
		по документам	по факту	разница	
1	120,0				для размещения объектов капитального строительства

М: 200

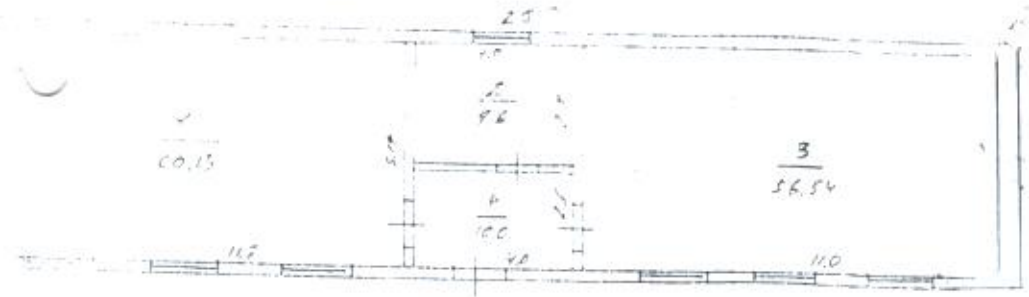
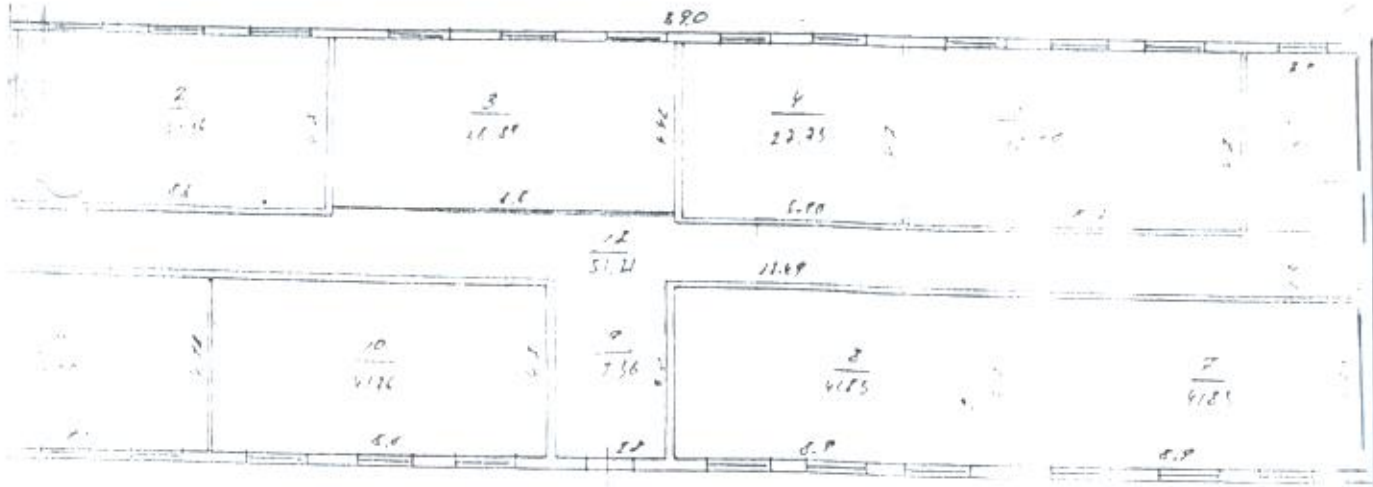


ПОЭТАЖНЫЙ ПЛАН СТРОЕНИЯ

Идентификационный код: 2 - 05 - 1.2 - 1054 - 002 - - -

с. Шараи ул. Нурдусманова

Исходные данные			Сводная строительная площадь			Назначение
по плану	по факту	по документам	по документам	по факту	по документам	Материал
	13,9/7					
M 200						1. Постройка



КАДАСТРОВЫЙ ПЛАН ЗЕМЕЛЬНОГО УЧАСТКА

КАДАСТРОВЫЙ № 2-05-12-1006-012-01-01

с. Шатаи ул. Нургаева

№ кадастрового участка	Общая строительная площадь			наименование объектов
	по факту	по документам	разница	
				строения
				земельный участок
				иные объекты
				иные объекты

